

～幼稚園、保育所（園）、認定こども園、小学校、中学校、高等学校の先生方へ～

教育相談のご案内

富山県立高志支援学校・本校

このようなご心配やお悩みはありませんか？



- ことばが遅れている。
- 一斉指示が通じない。
- 約束や物を忘れてしまう。
- 特定の学習につまずきがある。



- 順番を待つのが難しい。
- おしゃべりが抑えられない。
- 特定の物や事柄にこだわる。
- 予定が急に変わるとパニックになる。



- 手や足にまひがある。
- からだの動きがぎこちない。



幼児児童生徒の発達や学習、行動について、心配なことや困っていることがありましたら、お気軽にご相談ください。

特別支援教育のセンター校として、幼児児童生徒の教育や生活について一緒に考えます。

相談の方法は？



まずは管理職の先生からお電話ください。

（相談の秘密は厳守します。）

- 電話相談、来校相談、訪問相談があります。
- 幼稚園、保育所（園）、学校等に本校のコーディネーターが出向いたり、本校に来校していただいたりして、先生方の相談に応じます。
- 幼児児童生徒の学習の様子を参観し、支援方法等について一緒に考えたり、教材・教具を紹介したりします。
- 必要に応じて医療機関や福祉施設等を紹介します。
- 特別支援教育に関する研修会を行います。（発達障害の理解と支援の在り方、個別の教育支援計画・個別の指導計画の作成と活用等）

富山県立高志支援学校

〒931-8445 富山市道正 29-1

TEL (076) 438-4812

FAX (076) 438-9328

〈担当教頭〉 神名

〈特別支援教育コーディネーター〉

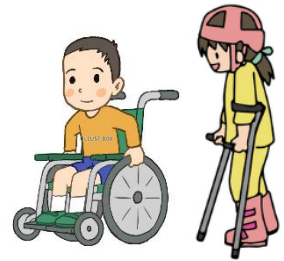
田中 老田 島田 棚田

〈学校案内図〉



高志支援学校って、どんな学校？

肢体不自由のある児童生徒のための特別支援学校です。



- 小学部・中学部・高等部の3学部を設置しています。
(高等部こまどり分教室は、高岡市立こまどり支援学校に併置しています。)
- 児童生徒は、富山県リハビリテーション病院・こども支援センター、高岡市きずな子ども発達支援センターで、治療や訓練を受けています。

高志支援学校（本校）の行事

学校見学週間 6月14日（火）～20日（月）

*対象：保護者、関係教職員

小学部・・・15日（水）午前

中学部・・・14日（火）午前

高等部・・・17日（金）午前

予備日

16日（木）、20日（月）

体験入学

小学部 9月22日（木）*対象：年長児とその保護者、関係教職員

中学部 8月25日（木）*対象：小6児童とその保護者、関係教職員

高等部 8月24日（水）*対象：中3生徒とその保護者、関係教職員

学校参観週間

5月30日（月）～6月3日（金）

11月1日（火）～11月4日（金）

※学校見学週間、学校参観週間、体験入学のお申込みは、
在籍園（所）・学校を通してお願いします。



高志支援学校・本校

今年度の行事については、新型コロナウイルス感染症の感染拡大の状況によって変更・中止する場合がありますので、HP等でご確認ください。

※高志支援学校高等部こまどり分教室の行事等については、
以下にお問い合わせください。

高志支援学校 高等部こまどり分教室

TEL (0766) 26-9701

FAX (0766) 26-9702

〈担当教頭〉 水巻

〈特別支援教育コーディネーター〉 田畑



高志支援学校
高等部こまどり分教室